

## Allgemeine Hinweise

### Treffpunkt

Schwarzwald-Baar Klinikum  
Palliativzentrum - Mehrzweckraum  
Klinikstraße 11  
78052 Villingen-Schwenningen

### Termine

Mittwochs, 14.30 - 16.00 Uhr

### Leitung

Anke Jentzsch, Kunsttherapeutin

### Kontakt

Psychoonkologische Beratung

Dr. Diana Balkhausen Tel.: 07721 93-4325  
Daniela Lamm Tel.: 07721 93-4322  
Dr. Hans-Peter Olma Tel.: 07721 93-4320  
Enja Pommerenk Tel.: 07721 93-4321  
Susanne Scheiber Tel.: 07721 93-4324  
Juana Schröter Tel.: 07721 93-4323

### Anschrift

Schwarzwald-Baar Klinikum  
Psychoonkologische Beratung  
Klinikstraße 11  
78052 Villingen-Schwenningen

## Anfahrt



**Schwarzwald-Baar Klinikum**  
**Klinik für Innere Medizin II**  
**Onkologie, Hämatologie, Infektiologie,**  
**Immunologie, Palliativmedizin**  
**Onkologisches Zentrum (OZ)**

**Prof. Dr. med. Paul Graf La Rosée**  
**Sprecher des Onkologischen Zentrums**

**Klinikstraße 11**  
**78052 Villingen-Schwenningen**

**Telefon: +49 (0) 7721 93-0**  
**Fax: +49 (0) 7721 93-94329**  
**E-Mail: osp@sbk-vs.de**  
**Internet: www.sbk-vs.de**



**SCHWARZWALD-BAAR**  
KLINIKUM  
Gibt Halt.

## INFORMATION

**Kunsttherapie**  
Therapeutisches Malen und  
Gestalten für unsere  
onkologischen Patienten

**KLINIK FÜR INNERE MEDIZIN II**  
**ONKOLOGIE/HÄMATOLOGIE**

AKADEMISCHES  
LEHRKRANKENHAUS DER  
UNIVERSITÄT FREIBURG

**Liebe Patientin,  
lieber Patient,**

eine Krebserkrankung verändert den Blick auf das eigene Leben:

Selbstverständliches ist nicht mehr selbstverständlich, Gewohntes nicht mehr gewohnt, das Selbstvertrauen kann verloren gehen. Die Worte können fehlen für das, was in einem Selbst vorgeht.

**In der Kunsttherapie steht die Person im Mittelpunkt.**

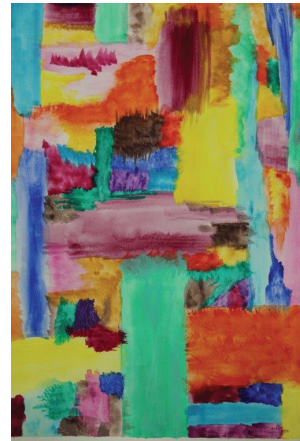


Die Fähigkeit, sich und sein eigenes seelisches Erleben konkret auszudrücken und zu gestalten, ist jeder Person möglich.



Der kreative Prozess unterstützt Sie darin, sich aktiv mit Ihren Themen, Gefühlen, Belastungen, Stimmungen, Wünschen und Bedürfnissen zu befassen.

Das Aufspüren und Entdecken alter und neuer Kraftquellen stärkt Sie in Ihrer Lebenssituation.



Die kunsttherapeutische Gruppe kann hier hilfreich sein, sie lädt ein zur Begegnung und zum Austausch ... ein geschützter, freundlicher Ort, um zur Ruhe zu kommen und aufzutanken.

Innerhalb der Gruppe malen, gestalten und experimentieren Sie mit unterschiedlichen Farben, Formen und Materialien. Sie arbeiten dabei in Ihrem jeweils ganz eigenen Tempo, individuell oder gemeinsam. Das Entstandene wird weder bewertet noch interpretiert.

Dieses kunsttherapeutische Angebot richtet sich an alle onkologischen Patienten des Schwarzwald-Baar Klinikums. Auch ambulante Patienten sind herzlich eingeladen. Es sind keinerlei Vorkenntnisse oder Begabungen notwendig.

Ihre  
**Anke Jentsch**  
Kunsttherapeutin

